

BioEntry R2

コンパクトな指紋リーダー



Suprema BioEntry R2 は、中央管理型入退管理システム専用に設計されたコンパクトな指紋リーダーです。BioEntry R2 にはスリムな縦割りタイプのデザインが採用され、高解像度の指紋画像取得、特徴点抽出、およびデュアル周波数マルチ RF カード読み取り機能を備えています。Suprema のインテリジェントな生体認証コントローラと組み合わせることで、BioEntry R2 は、中央管理型システムのトポロジーのシンプルさとセキュリティレベルを高める、よりシンプルなバイオメトリクス入退管理システムを実現します。

Suprema
SECURITY & BIOMETRICS

BioEntry R2

コンパクトな指紋リーダー

機能



マルチRFIDカード読み取り

- ・LF (125 kHz)、HF (13.56 MHz) デュアルバンド
- ・主なすべてのカードタイプを読み取ります (EM、MIFARE、MIFARE Plus、DESFire/EV1/EV2/EV3、FeliCa)



現場での実績を持つ指紋認証技術

- ・最新の Suprema 指紋アルゴリズム
- ・高精度 OP6 光学センサー

OSDP

標準化された通信

- ・Open Supervised Device Protocol (OSDP)

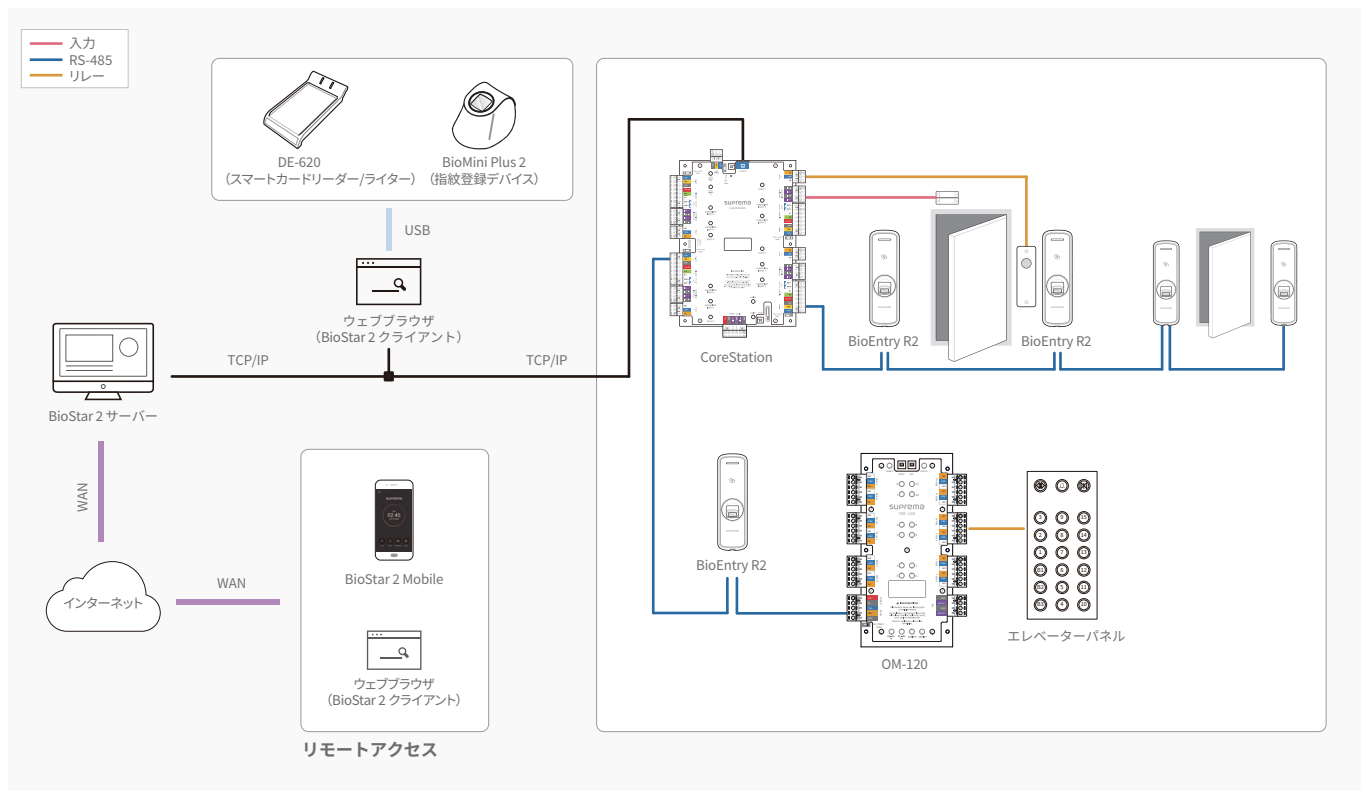
仕様

モデル名	BER2-OD
RFオプション	125kHz EM & 13.56MHz MIFARE, MIFARE Plus, DESFire EV1/EV2/EV3 ^① , FeliCa
RF読み取り範囲 ^②	MIFARE/DESFire: 50 mm、EM/Felica: 30 mm
バイオメトリクス	指紋
センサータイプ	光学センサー(OP6)
テンプレート	SUPREMA / ISO 19794-2 / ANSI 378
エクストラクタ/マッチャー	MINEX 認定および準拠
クリプトチップ	サポート
CPU	1.0 GHz
メモリー	32MB Flash + 32MB RAM
LED	マルチカラー
サウンド	マルチトーンブザー
RS-485	1チャンネルスレーブ
RS-485通信プロトコル	OSDP V2準拠
タンパー	サポート
電源	電圧: 12 Vdc、電流: 最大 0.2 A
動作温度	-20°C ~ 50°C
動作湿度	0% ~ 80%、結露なきこと
寸法 (WxHxD, mm)	50.1 x 164 x 38
重量	158g
証明書	CE, UKCA, KC, FCC, RoHS, REACH, WEEE

^①DESFire EV2/EV3 カードは、DESFire EV1 カードとの下位互換性によりサポートされています。CSN およびスマートカード機能は、BioEntry R2 と互換性があります。

^②RF 読み取り範囲は、設置環境によって異なります。

システム構成



シュプリマ株式会社

日本本社 〒103-0001 東京都中央区日本橋小伝馬町7-16 Bizfeel3F
 大阪オフィス 〒530-0001 大阪府大阪市北区梅田1-12-12 東京建物梅田12階305区画
 T 03-3527-2114 W www.supremainc.com/jp



詳細については、QRコードをスキャンし、下記のWebサイトにアクセスしてください。
<https://www.supremainc.com/jp/about/contact-us.asp>

